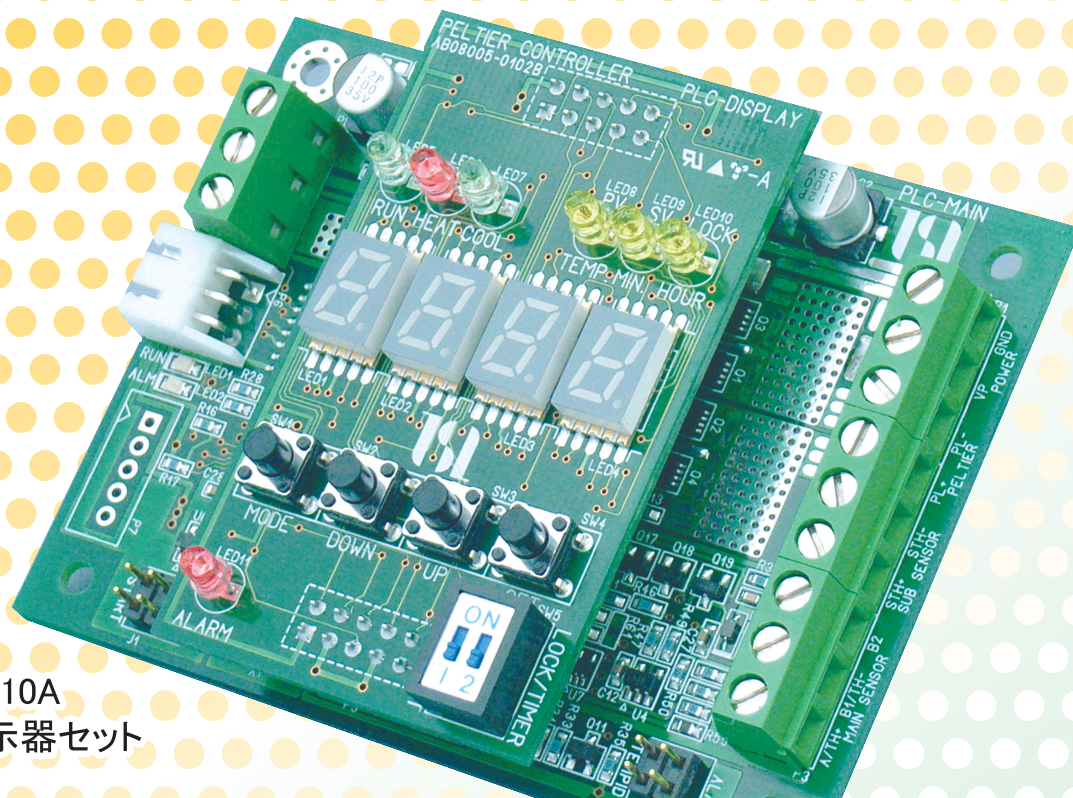


ハイパワー小型ペルチェコントローラ

PLC-24V10A



PLC-24V10A
本体・表示器セット

ペルチェ最大駆動電力 24V/10A

- 低電圧駆動対応(単電源:3V~ / 2電源:0.5V~)
- 広い温度範囲(Pt:-50°C~+150°C、サーミスタ:-40°C~+100°C)
- センサー品種選択可(Pt100 / NTCサーミスタ)
- サブセンサー入力装備(NTCサーミスタ)
- デジタルPID制御(制御周期50msec)
- 温度監視機能(インジケータ)
- 平行出力装備(アラーム / インジケータ)
- 操作ロック機能
- アラームコード表示
- 現行モデル(PLC-24V6A)と取付寸法互換



小型ケース仕様

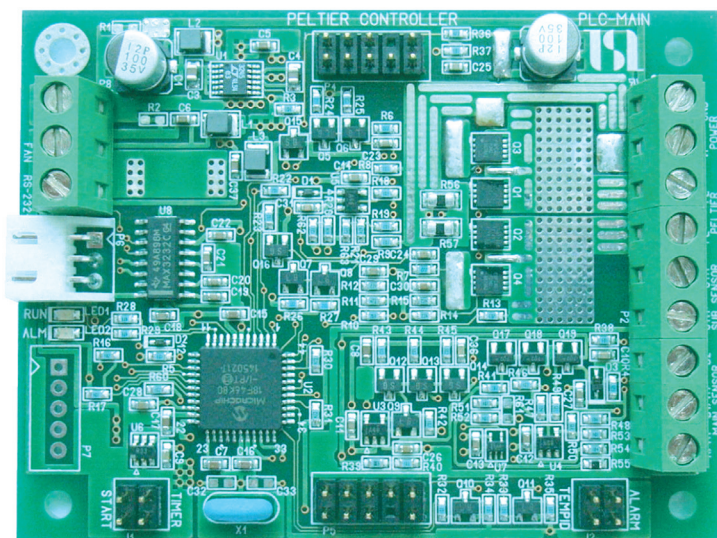
加熱



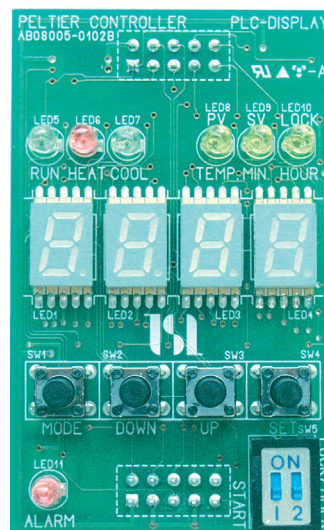
Total
Solution
Laboratory

冷却

ペルチェコントローラ PLC-24V10A



本体



表示器

主な仕様

- ペルチェ駆動電圧：3V～24V(単電源)、0.5V～24V(2電源)
- ペルチェ駆動電流：最大10A
- ペルチェ駆動方式：PWM駆動
- 温度センサー：Pt100(3導線式)、NTCサーミスタ(ユーザー設定可)
- 設定温度範囲：-50℃～+150℃(Pt100)
-40℃～+100℃(NTCサーミスタ)
- 設定・表示分解能：0.1℃
- 温度制御方式：デジタルPID制御(制御周期50msec)
- DCファン出力：電源直結(オプション：5V固定、12V固定)
- 平行出力：アラーム / インジケータ
- タイマー設定範囲：0.1～999.9分 / 0.1～720時間
- 動作モード：連続動作 / タイマー動作 / プログラム動作
- アラーム：温度センサー / 電流 / 電圧 / ファン停止 / ペルチェ極性
- 保護機能：駆動反転保護
- その他：アラームコード表示、インジケータ(温度監視機能)、操作ロック機能
- 外部インターフェース：RS-232
- 外形寸法：本体85mm×65mm、表示器40mm×65mm



**Total
Solution
Laboratory**

- ・製品の仕様・デザインは変更される場合があります。
- ・販売価格はWEBサイトをご確認下さい。
- ・カスタム品の製作も承ります。

製造元
株式会社ティーエスラボ
東京都立川市柴崎町3-9-23-702
TEL: 042-548-3755
FAX: 042-548-3756
URL: <http://tslab.com>
MAIL: PLC_info@tslab.com

お問い合わせ先